

ADAPTATION BUTANE-PROPANE / GAZ NATUREL

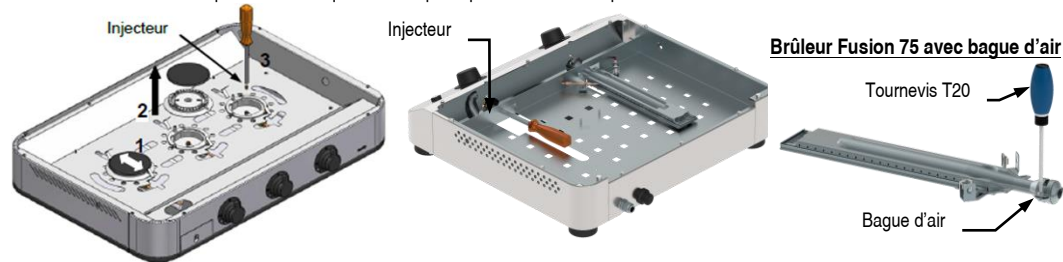
PLANCHA	Puissance nominale (en kW)	Débit réduit Maxi. (en kW)	Butane 28 mbar (G30) Propane 37 mbar (G31)	Gaz Naturel 20 mbar (G20)	KIT Gaz Naturel Réf. ENO :
			Repère injecteurs	Repère injecteurs	
Riviera 45	2,8 kW	0,7 kW	87	126	530104
Bergerac 45	2,8 kW	1,2 kW	87	126	530104
Enosign 65 Riviera 60	2 x 2,4 = 4,8 kW	2 x 0,7 kW	2 x 80	117	530204
Fusion 60	2 x 2,5 = 5 kW				
Bergerac 60	2 x 3 = 6 kW	2 x 1,2 kW	2 x 87	126	531204
Fusion 75	3 x 2 = 6 kW	3 x 1,2 kW	3 x 71	105	580304
Enosign 80 Riviera 75	3 x 2,1 = 6,3 kW	3 x 0,7 kW	3 x 75	113	530304
Bergerac 75	3 x 2,5 = 7,5 kW	3 x 1,2 kW	3 x 80	117	531504

AVERTISSEMENT

Avant de remplacer les injecteurs, fermer l'arrivée du gaz et assurez-vous que les manettes de commande de votre appareil sont bien en position Arrêt.

CHANGEMENT DES INJECTEURS

Le changement des injecteurs s'effectue après avoir déposé le grilloir puis les différentes pièces constituant le brûleur comme indiqué sur le croquis. A l'aide d'un outil à forme hexagonale de 7 mm sur plats (tournevis spécial ou clef à tube), démonter les injecteurs en place et les remplacer par les injecteurs comportant les repères indiqués dans le tableau ci-dessus. L'étanchéité est obtenue par le simple contact métal sur métal en serrant normalement. **Attention sur la Fusion 75, vous devez installer les bagues d'air sur les brûleurs.** Reposer les différentes pièces constituant le brûleur en veillant à leur bon positionnement qui est facilité par la présence de détrompeurs.



REGLAGE DES DEBITS REDUITS

Après avoir procédé au nouveau raccordement et au changement d'injecteurs, il est nécessaire de régler le débit réduit de chaque brûleur. Pour cela allumer l'un des deux brûleurs en se référant au paragraphe allumage. Mettre le brûleur en position débit réduit en tournant la manette du robinet correspondant vers la gauche jusqu'au symbole petite flamme. Enlever ensuite la manette afin d'avoir accès à la vis de réglage du débit réduit du brûleur correspondant. A l'aide d'un tournevis à bout plat de largeur 3,5 mm, augmenter le débit réduit jusqu'à obtenir le "ralenti" désiré en tournant la vis de réglage du débit réduit comme indiqué dans le schéma. Un bon réglage doit permettre d'obtenir une petite flamme très stable de couleur bleue. Remettre en place la manette sur la queue du robinet puis le fermer avant de passer au réglage du second brûleur en procédant de la même manière.



NOTA : L'étiquette changement gaz (fournie avec les injecteurs) doit être collée sur la plaque signalétique de la plancha lors du changement gaz.

ADAPTATION BUTANE-PROPANE / GAZ NATUREL

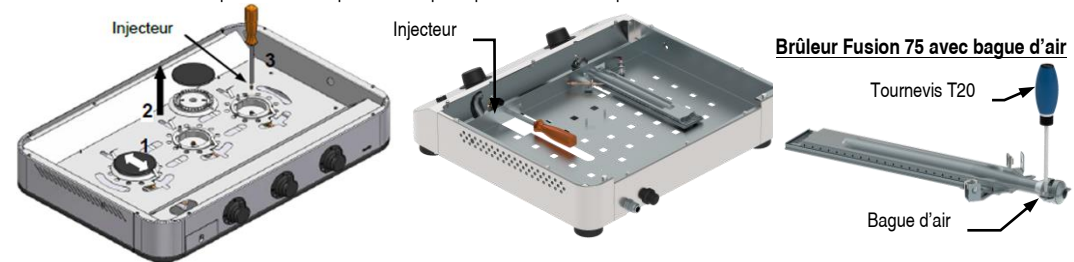
PLANCHA	Puissance nominale (en kW)	Débit réduit Maxi. (en kW)	Butane 28 mbar (G30) Propane 37 mbar (G31)	Gaz Naturel 20 mbar (G20)	KIT Gaz Naturel Réf. ENO :
			Repère injecteurs	Repère injecteurs	
Riviera 45	2,8 kW	0,7 kW	87	126	530104
Bergerac 45	2,8 kW	1,2 kW	87	126	530104
Enosign 65 Riviera 60	2 x 2,4 = 4,8 kW	2 x 0,7 kW	2 x 80	117	530204
Fusion 60	2 x 2,5 = 5 kW				
Bergerac 60	2 x 3 = 6 kW	2 x 1,2 kW	2 x 87	126	531204
Fusion 75	3 x 2 = 6 kW	3 x 1,2 kW	3 x 71	105	580304
Enosign 80 Riviera 75	3 x 2,1 = 6,3 kW	3 x 0,7 kW	3 x 75	113	530304
Bergerac 75	3 x 2,5 = 7,5 kW	3 x 1,2 kW	3 x 80	117	531504

AVERTISSEMENT

Avant de remplacer les injecteurs, fermer l'arrivée du gaz et assurez-vous que les manettes de commande de votre appareil sont bien en position Arrêt.

CHANGEMENT DES INJECTEURS

Le changement des injecteurs s'effectue après avoir déposé le grilloir puis les différentes pièces constituant le brûleur comme indiqué sur le croquis. A l'aide d'un outil à forme hexagonale de 7 mm sur plats (tournevis spécial ou clef à tube), démonter les injecteurs en place et les remplacer par les injecteurs comportant les repères indiqués dans le tableau ci-dessus. L'étanchéité est obtenue par le simple contact métal sur métal en serrant normalement. **Attention sur la Fusion 75, vous devez installer les bagues d'air sur les brûleurs.** Reposer les différentes pièces constituant le brûleur en veillant à leur bon positionnement qui est facilité par la présence de détrompeurs.



REGLAGE DES DEBITS REDUITS

Après avoir procédé au nouveau raccordement et au changement d'injecteurs, il est nécessaire de régler le débit réduit de chaque brûleur. Pour cela allumer l'un des deux brûleurs en se référant au paragraphe allumage. Mettre le brûleur en position débit réduit en tournant la manette du robinet correspondant vers la gauche jusqu'au symbole petite flamme. Enlever ensuite la manette afin d'avoir accès à la vis de réglage du débit réduit du brûleur correspondant. A l'aide d'un tournevis à bout plat de largeur 3,5 mm, augmenter le débit réduit jusqu'à obtenir le "ralenti" désiré en tournant la vis de réglage du débit réduit comme indiqué dans le schéma. Un bon réglage doit permettre d'obtenir une petite flamme très stable de couleur bleue. Remettre en place la manette sur la queue du robinet puis le fermer avant de passer au réglage du second brûleur en procédant de la même manière.



NOTA : L'étiquette changement gaz (fournie avec les injecteurs) doit être collée sur la plaque signalétique de la plancha lors du changement gaz.